

F U J I S A W A W I N T E R F E S T I V A L 2 0 1 8

FWF2018 参加者のしおり

ご参加の皆様へ

FUJISAWA WINTER FESTIVAL 2018（以下FWF2018）にご参加いただき、ありがとうございます。
今回の行事に関しまして「しおり」にまとめましたので、ご一読ください。

今年度、藤沢スキー協会は創立から58年目を迎えます。皆様に喜んでいただける行事になるよう、役員一同準備いたしております。何卒よろしくお願いいたします。

藤沢スキー協会役員一同
FWF 2 0 1 8 実行委員会一同

■ 行事企画・実施

藤沢スキー協会（公益財団法人 神奈川県スキー連盟所属）

・行事担当責任者 小川 亮

・協会HP <http://fujisaw.webcrow.jp/>

・藤沢スキー協会 事務局

関水スポーツ <http://www.sekispo.jp/index.html>

神奈川県藤沢市鵜沼石上1-3-1

TEL. 0466-26-7731 FAX. 0466-28-1419

担当：関水 文俊（せきみず ふみとし）

■ F W F 2 0 1 8 に関してのお問い合わせは

藤沢スキー協会 事務局 関水スポーツ 0466-26-7731 (担当：関水 文俊)

または、FWF2018専用メール saf-fwf2018@yahoo.co.jp

■ 宿泊先: 大原菅平ビガークラブ

〒386-2204 長野県上田市菅平高原1223-2692

TEL 0268 (74) 3377 FAX 0268 (74) 3376

<http://www.o-hara.ac.jp/kensyu/sugadaira/>

■ スキー場：菅平高原 パインビーク（オオマツ&ツバクロ）

<http://www.pinebeak.co.jp/>

※ 開催期間中のご連絡事項等は、宿泊先1階玄関ホール(フロント付近)に設置予定の藤沢スキー協会デスク(SAFデスク)の公式掲示板にてお知らせいたしますので、適宜ご確認いただけます様、お願いいたします。

FWF2018 参加者のしおり

■ 現地タイムスケジュール

2月1日(木) ※Aコースの方のみ

- 20:00～ 宿泊先へのチェックイン（フロントにて受付してお部屋へお入りください。）
※できる限り23時までにチェックイン願います。
遅くなる場合は、saf_fwf2018@yahoo.co.jp までご連絡下さい

2月2日(金) ※Aコースの方のみ

- 7:00～ 朝食（1階大食堂にて各自でお取りください。※7:15までにご入場ください。）
8:30～ レンタルスキー等貸し出し
※お申し込みをされた方は準備をして地下1階スキーロッカー室にお越しください。
9:00～ 参加者集合（地下1階スキーロッカー室出入口付近）※藤沢スキー協会の旗が目印です。
※詳細は朝食時または公式掲示板にてご連絡いたします。
16:30～ 練習会終了
18:00～ 夕食（1階大食堂にて各自でお取りください。※18:15までにご入場ください。）

2月2日(金) ※Bコースの方のみ

- 20:00～ 宿泊先へのチェックイン（フロントにて受付してお部屋へお入りください。）
※できる限り23時までにチェックイン願います。
遅くなる場合は、saf_fwf2018@yahoo.co.jp までご連絡下さい。

2月3日(土) ※A・Bコース共通

- 7:00～ 朝食（1階大食堂にて各自でお取りください。※7:15までにご入場ください。）
8:15～ レンタルスキー等貸し出し
※お申し込みをされた方は準備をして地下1階スキーロッカー室にお越しください。
8:50～ 参加者集合（地下1階スキーロッカー室出入口付近）※藤沢スキー協会の旗が目印です。
※天候によっては開会式を室内（1階食堂横の大教室）での開催に変更する場合がございますので、公式掲示板をご確認ください。
9:00～ 開会式 約15分の予定
※開会式終了後、各オプションに分かれます。
18:00～ 夕食（1階食堂横の大教室にて）
※夕食時、集合後市民大会の表彰式を行い、そのままFパーティーとなります。
20:30 パーティー終了予定

2月4日(日) ※A・Bコース共通

- 7:00～ 朝食（1階大食堂にて各自でお取りください。※7:15までにご入場ください。）
※朝食後、お荷物を地下一階の地下教室にご移動ください。
滑走後のお着替えは1階男性・女性浴室にございます脱衣場をお使いください。
※ポール練習会およびスキー・スノーボード講習/検定の集合時間および場所は公式掲示板または講師・役員にご確認ください。
12:00～ ポール練習会、スキー・スノーボード講習/検定終了
12:40～ 参加者集合（1階食堂横の大教室）※藤沢スキー協会の旗が目印です。
12:45～ 閉会式 約15分の予定（バッジテストの合格発表および合格証の授与をおこないます。）
※閉会式終了後に現地解散となります。

■ 部屋割りについて

現地到着後、フロント受付時にお伝えいたします。(SAKデスクの公式掲示板にも掲示予定です)
お一人様でご参加の場合は相部屋となりますので予めご了承ください。

また、ご家族やグループ等でご参加の場合も男女別の相部屋となる場合がありますこと、ご了承ください。
すでにご到着の参加者もいますので、深夜ご到着時には騒いだりしないよう配慮ください。

■ 大浴場の利用可能時間について

15時から翌朝9時までがご利用時間となっておりますので、深夜ご到着後もご利用可能です。
飲酒後のご入浴はお避け下さい。

■ レンタルスキー等の貸し出しについて

スキーウェア等

1階玄関ホールのステージ上にお申込みされた方のお名前を記載して準備しておりますので、ご到着時に各自部屋へお持ちいただきご使用ください。

また、ご返却は閉会式前までに1階玄関ホールのステージ上をお願いいたします。

スキー/スノーボード/ブーツ/ストック

地下1階スキーロッカー室にお申込みされた方のお名前を記載して準備しておりますので、ご利用期間の初日朝に各自お持ちいただきご使用ください。

貸し出し時、協会担当役員がロッカー室にいますので、ご不明な点などありましたらお声掛けください。

また、ご返却は閉会式前までに地下1階スキーロッカー室にお戻しください。

なお、ゲレンデでの盗難等につきましては、各自にてご留意ください。

レンタル料金の支払い

各自、宿泊先受付にて閉会式までにお支払いください。

■ チェックアウト時のお願いについて

最終日の朝に、各自ご使用になられたシーツ、布団カバー、および枕カバーはお手数をお掛けいたしますが、2階ホールエレベータ乗り場近くの回収袋にお入れください。



FWF2018 参加者のしおり

■ リフト券について

現地スキー場リフト券売り場にて各自ご購入をお願いします。

(大原菅平ビガークラブにご宿泊の方は、**事前申込み**にて特別割引の料金でご購入できます。

特別割引の料金、お支払い方法等につきましては、公式掲示板にてお知らせいたします。)

⇒ 毎朝食後、SAFデスクにて当日分を配布予定です。

※ご注意※ リフト券の回収を16：30フロント必着とさせていただきます。

通常価格は、下記の通りです。詳しくはパインビークスキー場HPをご覧ください。

2017-2018 パインビークエリア限定リフト券

券種	大人	キッズ 4歳～小学生 未満	小人 グランドシニア	中学生 シニア	障がい者	適用
1回券	500円	500円	500円	500円	—	
3時間券	3,500円	—	2,000円	3,100円	—	ゲート通過時より3時間有効
早朝券	2,000円					7：00～9：00※土日他特定日
1日券	4,200円	1000円	2,700円	3,200円	2,100円	小人のみスマイルパーク入場可能
スマイル1日券	1,500円					スマイルリフト乗車・キッズパーク入場可

- ・大人（高校生以上）小人（小学生）シニア（55歳以上／要証明書）グランドシニア（65歳以上／要証明書）
- ・上記料金の他にカード代500円が必要になります（買取可能な券種あり）
- ・3歳以下のお子様は無料でご利用いただけますが、カード代のみ必要となります

2017-2018菅平高原全山共通リフト券

券種	大人	キッズ 4歳～小学生 未満	小人 グランドシニア	中高生シ ニア	適用
1日券	4,500円	1,000円	2,800円	3,500円	
2日券	8,000円	2,000円	5,000円	6,600円	連続2日間有効

- 大人（18歳以上）小人（小学生）シニア（55歳以上／要証明書）グランドシニア（65歳以上／要証明書）
上記料金の他にカード代500円が必要になります（カード返却時に返金いたします）
他エリア移動時、窓口にて乗り換え券に交換して下さい。
ご利用時間：8：30～16：30です。※早朝練習などでは、ご利用いただけません。

■ スキーおよびスノーボードバッジテスト(級別テスト)、スキージュニアテストについて

受検希望のご参加者には事前にお申込みをしていただいておりますが、現地でのお申込みも受け付けいたします。受検料は事前お申込み時と同じ¥1,000です。お申込み方法等はスキー・スノーボードレッスンの担当講師にご確認ください。

バッジテスト、ジュニアテスト合格時の公認料(バッジ代および合格証含む)は以下のとおりです。

[スキーバッジテスト]

1級：¥2,000、2級：¥1,500、3級：¥1,200、4級：¥800、5級：¥700

[スノーボードバッジテスト]

1級：¥2,500、2級：¥2,500、3級：¥1,000、4級：¥900、5級：¥700

[ジュニアテスト]

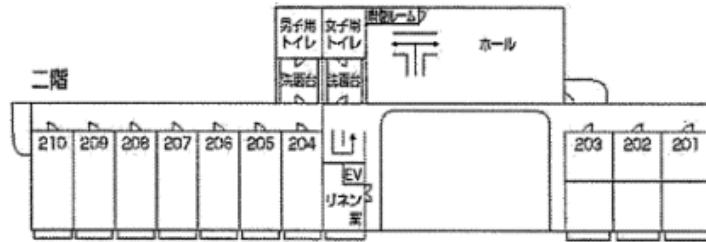
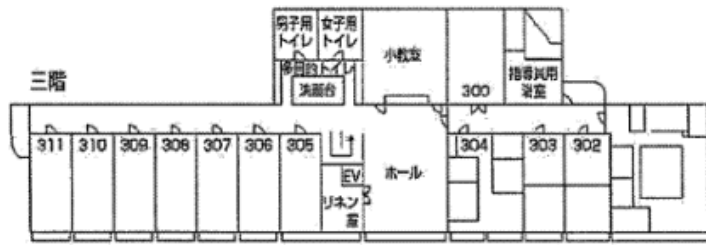
1級：¥1,300、2級：¥1,300、3級：¥1,000、4級：¥700、5級：¥700、6級：¥700

■ その他

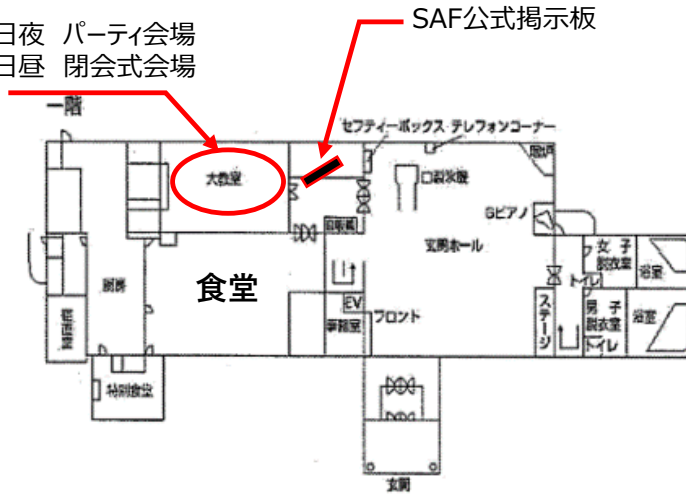
- ・タオルや歯ブラシ等のアメニティは各自にてご準備ください。但し、宿泊先フロントにてタオル、バスタオルのレンタルおよび歯ブラシ、レザーの購入は可能です。
- ・全室禁煙となっております。喫煙の際は2 F 喫煙ルームをご利用下さい。
- ・宿泊施設内にはジュース等ソフトドリンクの自動販売機はありますが、ビール等**アルコール類の自動販売機はありません**ので、予めご了承ください。尚、持ち込みは可能ですので、ご必要な方は予め各自にてご準備ください。但し、パーティーにつきましては協会にてある程度の準備はさせていただきます。
- ・貴重品は個々に責任をもって管理をお願い致します。貴重品ロッカーをご利用下さい。
- ・行事中の万一の事故については、主催者で応急処置はしますが、その後の処置については責任を負いません。尚、行事としての旅行傷害保険は加入いたしております。
- ・申込用紙に記載された個人情報主催者が適切に管理いたします。今後の協会行事資料・案内等の送付に利用させていただく場合もあります。
- ・行事中に主催者側で行事記録写真を撮影いたします。協会ホームページなどで一部公開することもありますので予めご了承ください。

FWF2018 参加者のしおり

■ 大原ビガークラブ 館内図



2月3日夜 パーティ会場
2月4日昼 閉会式会場



2月4日朝
チェックアウト後の
荷物置場

