

FWF2015 参加者のしおり

FUJISAWA Winter Festival 2015

ご参加の皆様へ

FUJISAWA Winter Festival 2015（以下FWF2015）に御参加いただき、ありがとうございます。
今回のツアーに関しまして「しおり」にまとめましたので、ご一読ください。

今年度、藤沢スキー協会は創立から55年目を迎えます。皆様に喜んでいただける行事になるよう、役員一同準備いたしております。

それでは、雪上でお会いしましょう・・・

藤沢スキー協会役員一同
FWF 2015 実行委員会一同

■ 藤沢スキー協会 事務局

関水スポーツ <http://www.sekispo.jp/index.html>

神奈川県藤沢市鵜沼石上1-3-1

TEL. 0466-26-7731 FAX. 0466-28-1419

担当：関水 文俊（せきみず ふみとし）

■ 協会HP <http://ski-fujisawa.com/>

■ FWF 2015 に関してのお問い合わせは

藤沢スキー協会 事務局 関水スポーツ 0466-26-7731（担当：関水 文俊）

または、FWF2015専用メール saf-fwf2015@jcom.zaq.ne.jp

■ 宿泊先：大原菅平ビガークラブ

〒386-2204 長野県上田市菅平高原1223-2692

TEL 0268 (74) 3377 FAX 0268 (74) 3376

<http://www.o-hara.ac.jp/kensyu/sugadaira/>

■ スキー場：菅平高原 パインピーク（オオマツ&ツバクロ）

<http://www.pinebeak.co.jp/guide/>

FWF2015 参加者のしおり

■ 現地タイムスケジュール

1月30日(金) ※Aコースの方のみ

- 7:00 朝食（1階大食堂にて各自でお取りください。※7:15までにはご入場ください。）
- 9:00 参加者集合 ※藤沢スキー協会の旗が目印です。
- ・スノーキャットツアー参加の方 = 宿泊先フロント前
※スキーなどの用具を正面玄関前にご準備ください。
集合後、スノーキャット乗り場のあるスキー場まで車でお送りいたします。
 - ・ポール練習会参加の方 = 地下1階スキーロッカー室出入り口付近
※詳細は公式掲示板にてご連絡いたしますので各自ご確認ください。
 - ・フリー参加の方 = 地下1階スキーロッカー室出入り口付近
- 16:30 練習会終了
- 18:00 夕食（1階大食堂にて各自でお取りください。※18:15までにはご入場ください。）

1月31日(土) ※A・Bコース共通

- 7:00 朝食（1階大食堂にて各自でお取りください。※7:15までにはご入場ください。）
- 8:50 参加者集合（地下1階スキーロッカー室出入り口付近）
- ※藤沢スキー協会の旗が目印です。
 - ※天候によっては室内(1階玄関ホール)での開催に変更する場合がございますので、公式掲示板をご確認ください。
- 9:00 開会式 約15分の予定
- ※開会式終了後、各オプションに分かれます。
- 18:00 夕食（1階玄関ホール、パーティ会場にて）
- ※夕食時、集合後市民大会の表彰式を行い、そのままFWF2015パーティーとなります。
- 20:30 中締め予定

2月1日(日) ※A・Bコース共通

- 7:00 朝食（1階大食堂にて各自でお取りください。※7:15までにはご入場ください。）
- ※朝食後、お荷物は食堂横の大教室にご移動ください。
 - 滑走後のお着替えは大浴場脱衣所をご利用ください。
 - ※ポール練習会およびスキー・スノーボード講習/検定の集合時間および場所は公式掲示板またはFWF講師・役員にご確認ください。
- 12:00 ポール練習会、スキー・スノーボード講習/検定終了
- 12:40 参加者集合（1階玄関ホール、ステージ前）
- ※藤沢スキー協会の旗が目印です。
- 12:45 閉会式 約15分予定
- ※バス乗車の方は閉会式終了後13:30にバス乗車場所へ集合となります。
 - ※バス乗車のない方は現地解散となります。

FWF2015 参加者のしおり

■ バスについて（貸切バスとなります『藤沢スキー協会』と記載）

出発時集合場所 → 藤沢駅南口 小田急デパート前（以下地図参照）



★ 往路バス運行 1月30日(金)夜出発

19:30 参加者集合（藤沢駅南口）～受付・荷物積込

20:00 藤沢駅南口出発（菅平高原へ・・・）

※藤沢駅南口出発後、藤沢市円行のクリナップ前でもご参加者の乗車は可能です。

事前に藤沢スキー協会事務局または各クラブの協会役員にご連絡ください。

1:00 菅平高原到着予定

※到着後、フロントにて受付をして各自部屋へお入りください。

★ 復路バス運行 2月1日(日)昼出発

13:30 参加者集合 ～（ホテル玄関前）

14:00 現地出発予定

20:00 藤沢駅南口着予定 ～ 解散

※藤沢駅南口到着前、藤沢市円行のクリナップ前でもご参加者の降車は可能です。

事前に藤沢スキー協会事務局または各クラブの協会役員にご連絡ください。

※バス担当役員 1月30日(金)出発 川村(080-3485-0517)

■ 部屋割りについて

現地到着後、フロント受付時にお伝えいたします。

お一人様でご参加の場合は相部屋となりますので予めご了承ください。

また、ご夫婦やご家族でご参加の場合も男女別の相部屋となる場合がありますこと、合わせてご了承ください。

FWF2015 参加者のしおり

■ リフト券について

現地スキー場リフト券売り場にて各自ご購入願います

(宿泊者には、**事前申込み**にて特別割引の金額でご購入できます。

⇒ 宿泊先のフロントにて各自ご購入いただきますが、**深夜到着後のご購入はお控えください**)

通常価格は、下記の通りです。

リフト料金

2014～2015シーズンリフト料金

【パインブークエリア限定】

券種	運賃 (ICチップ保証金 500円は含まない)					適要
	大人 高校生以上	小人 小学生以下	中学生	シニア 55～64歳	グランド シニア 65歳以上	
1回券	500円	500円	500円	500円	500円	
3時間券	3,000円	2,000円	2,500円	2,500円	—	ゲート通過時より3時間有効
1日券	4,000円	2,500円	3,000円	3,000円	1,800円	シニア、グランドシニアの方は 証明書(写真付)が必要です。
スマイル1日券			1,000円			スマイル(第6ペア)リフト乗車 とキッズパーク入場可

【菅平高原全山共通】

券種	運賃 (ICチップ保証金 500円は含まない)					適要
	大人	小人 小学生以下	中高生	シニア 55～64歳	グランド シニア 65歳以上	
1日券	4,300円	2,500円	3,300円	3,300円	2,000円	シニア、グランドシニアの方は 証明書(写真付)が必要です。
2日券	7,500円	5,000円	6,500円	6,500円	4,000円	

FWF2015 参加者のしおり

■ スキーおよびスノーボードバッジテスト(級別テスト)、スキージュニアテストについて

- ・受検希望のご参加者には事前にお申込みをさせていただいておりますが、現地でのお申込みも受けいたします。受検料は事前お申込み時と同じ¥1,000です。

お申込み方法等はスキー・スノーボードレッスンの担当講師にご確認ください。

- ・バッジテスト、ジュニアテスト合格時の公認料(バッジ代および合格証含む)は以下のとおりです。

[スキーバッジテスト]

1級：¥2,000、2級：¥1,500、3級：¥1,200、4級：¥800、5級：¥700

[スノーボードバッジテスト]

1級：¥2,500、2級：¥2,500、3級：¥1,000、4級：¥900、5級：¥700

[ジュニアテスト]

1級：¥1,300、2級：¥1,300、3級：¥1,000、4級：¥700、5級：¥700、6級：¥700

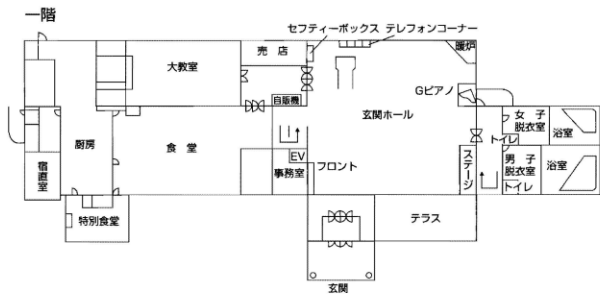
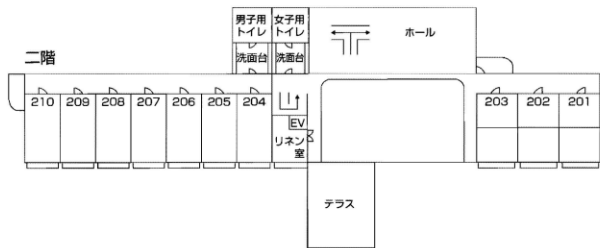
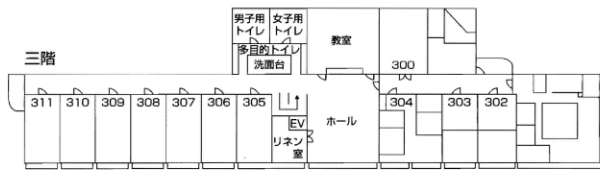
■ その他

- ・開催期間中のご連絡事項等は、宿泊先1階玄関ホールのフロント横および地下1階ロッカー室出入り口付近に設置予定の**公式掲示板**にてご案内いたしますので、都度ご確認をお願いいたします。
- ・タオルや歯ブラシ等のアメニティは各自にてご準備ください。但し、宿泊先フロントにてタオル、バスタオルのレンタルおよび歯ブラシ、レザーの購入は可能です。
- ・宿泊施設内にはジュース等ソフトドリンクの自動販売機はありますが、ビール等アルコール類の自動販売機はありませんので、予めご了承ください。尚、持ち込みは可能ですので、ご必要な方は予め各自にてご準備ください。但し、パーティーにつきましては協会にてある程度の準備はさせていただきます。
- ・行事中の万一の事故については、主催者で応急処置はしますが、その後の処置については責任を負いません。尚、行事としての旅行傷害保険は加入いたしております。
- ・申込用紙に記載された個人情報は主催者が適切に管理いたします。今後の協会行事資料・案内等の送付に利用させていただく場合もあります。
- ・行事中に主催者側で行事記録写真を撮影いたします。協会ホームページなどで一部公開することもありますので予めご了承ください。

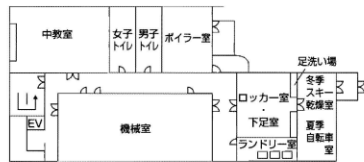
FWF2015 参加者のしおり

大原菅平ヒゲークラブ

■本館



地下一階



■体育施設

